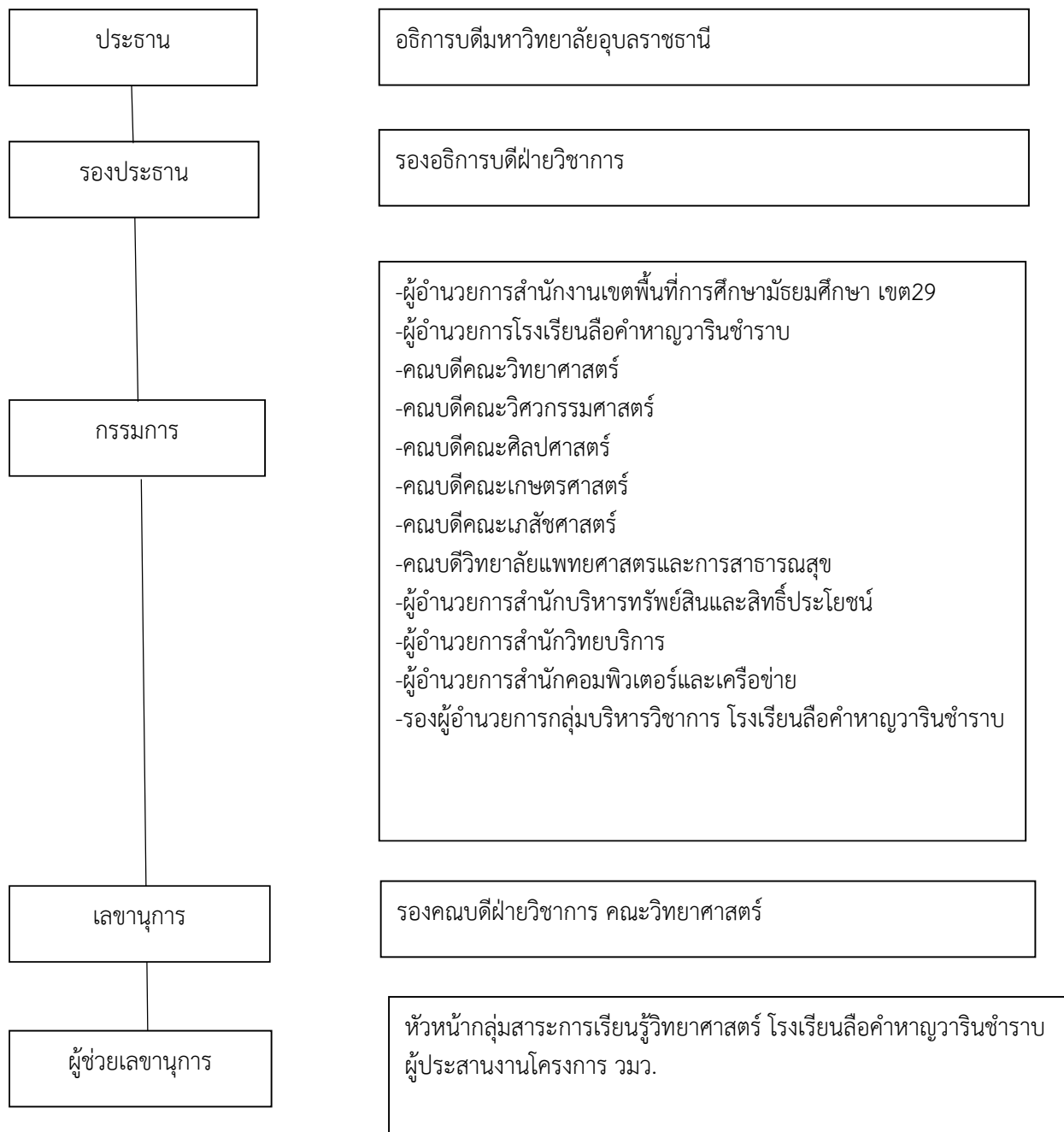


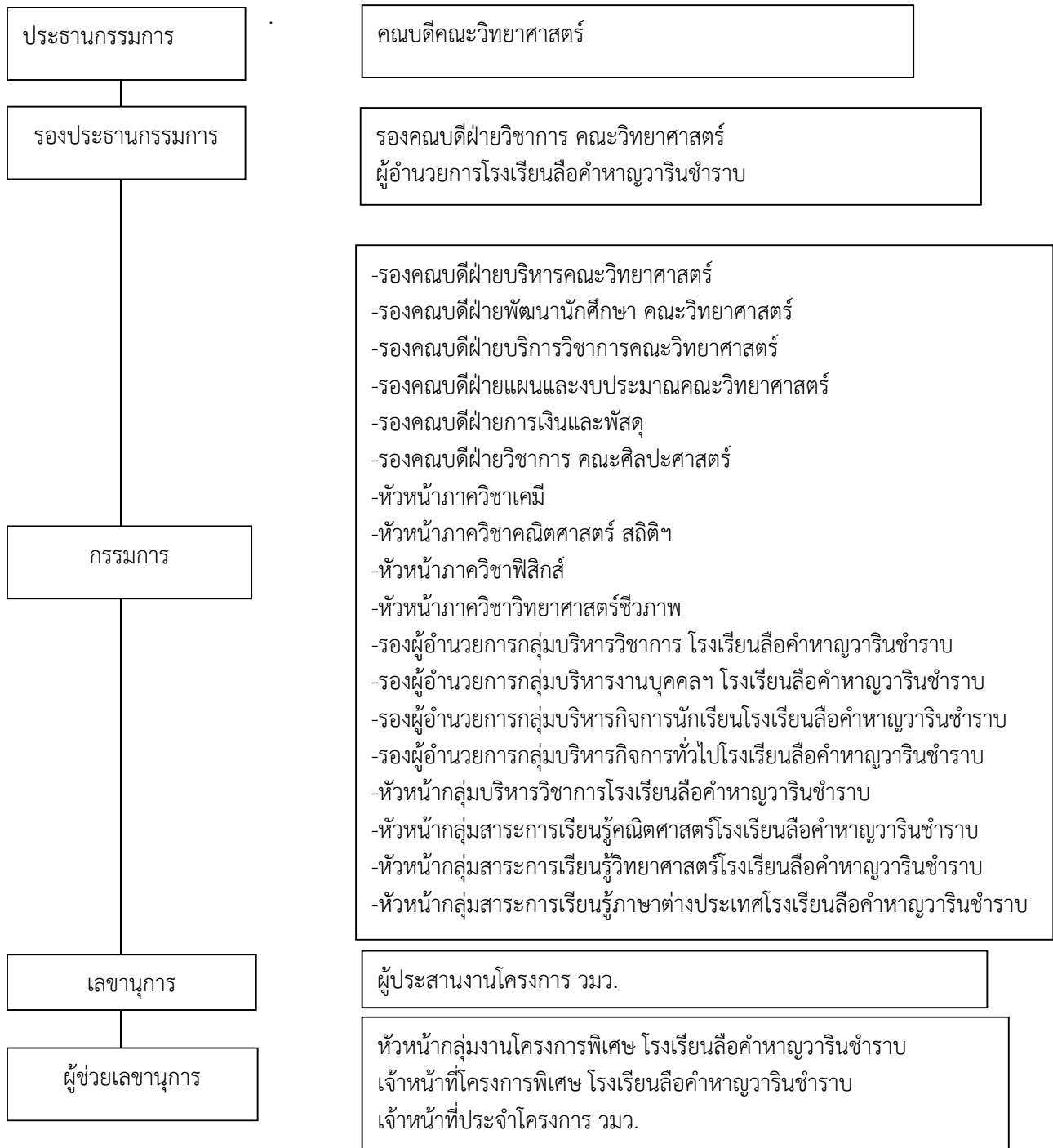
**โครงสร้างคณะกรรมการอำนวยการโครงการสนับสนุนการจัดตั้งห้องเรียนวิทยาศาสตร์ในโรงเรียน  
โดยการกำกับดูแลของมหาวิทยาลัยอุบลราชธานี-โรงเรียนลือคำหาญวารินชำราบ**

คณะกรรมการ มีหน้าที่ กำหนดนโยบายการดำเนินโครงการ วมว. ให้คำแนะนำ ปรีกษา ส่งเสริมสนับสนุนและ  
อำนวยความสะดวกต่างๆ เพื่อให้การดำเนินการเป็นไปด้วยความเรียบร้อย



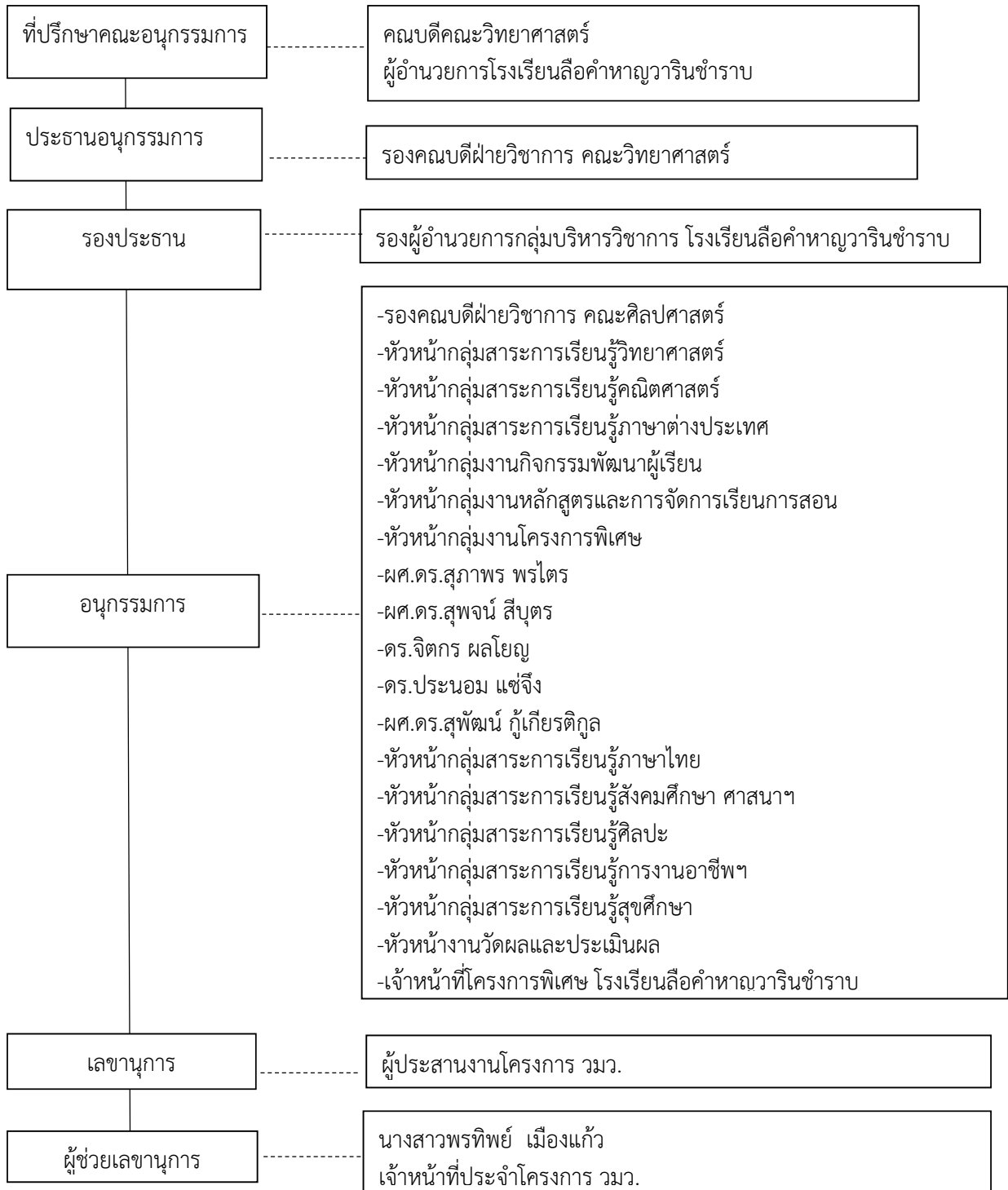
**โครงสร้างคณะกรรมการบริหารโครงการสนับสนุนการจัดตั้งห้องเรียนวิทยาศาสตร์ในโรงเรียน  
โดยการกำกับดูแลของมหาวิทยาลัยอุบลราชธานี-โรงเรียนลือคำหาญวารินชำราบ**

คณะกรรมการ มีหน้าที่ บริหารจัดการโครงการ วมว. ให้เป็นไปตามวัตถุประสงค์ของโครงการสนับสนุนการจัดตั้งห้องเรียนวิทยาศาสตร์ในโรงเรียนโดยการกำกับดูแลของมหาวิทยาลัย และนโยบายของกระทรวงวิทยาศาสตร์และเทคโนโลยี และคณะกรรมการอำนวยการโครงการ วมว.



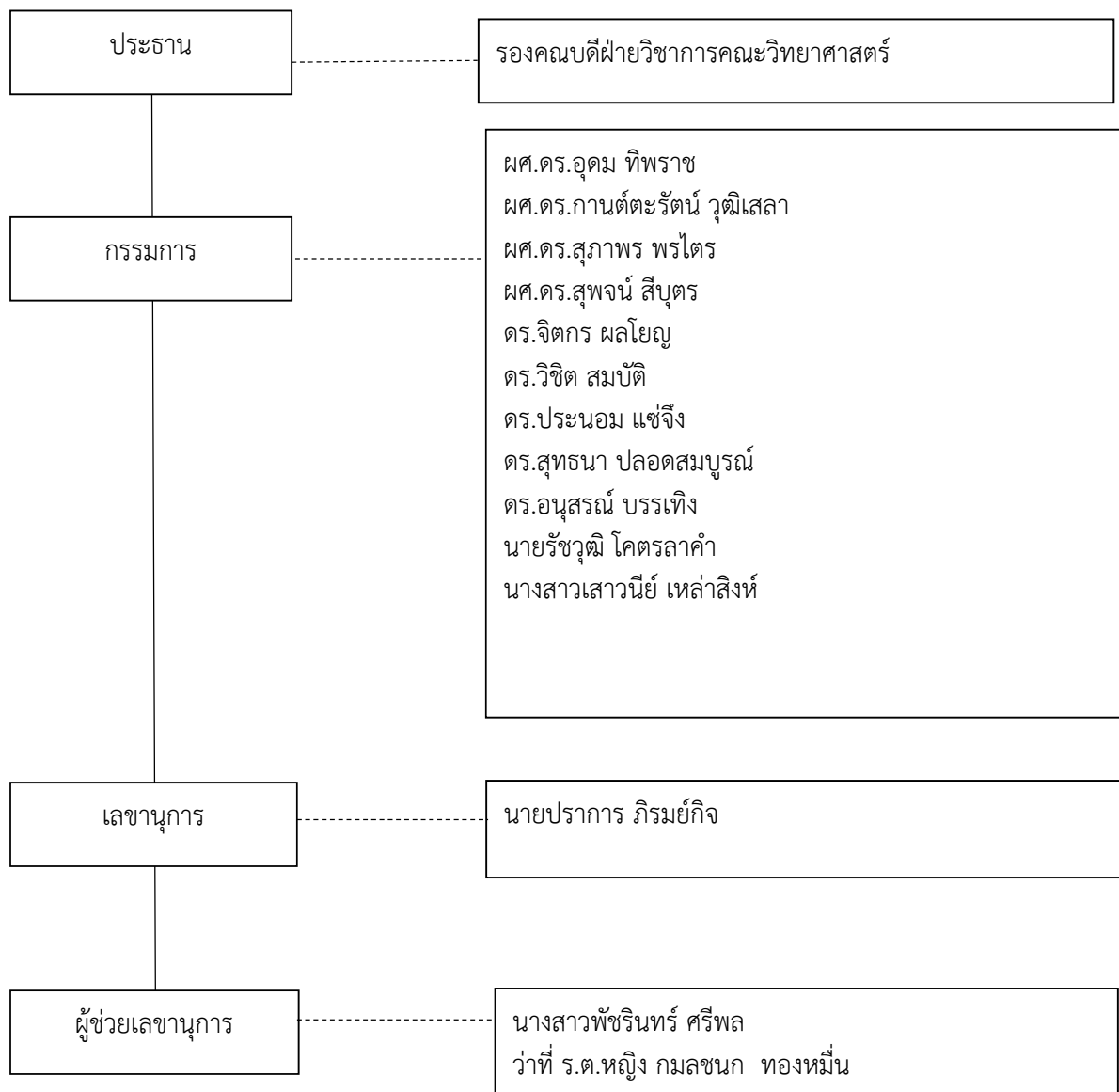
**โครงสร้างคณะกรรมการบริหารหลักสูตรและวิชาการโครงการสนับสนุนการจัดตั้งห้องเรียนวิทยาศาสตร์  
ในโรงเรียนโดยการกำกับดูแลของมหาวิทยาลัยอุบลราชธานี-โรงเรียนลือคำหาญวารินชำราบ**

คณะกรรมการ มีหน้าที่ จัดทำแผนการบริหารจัดการด้านหลักสูตรการจัดการเรียนการสอน การจัดกิจกรรมพัฒนาผู้เรียน การจัดกิจกรรมส่งเสริมความเป็นเลิศ การจัดกิจกรรมพัฒนาผู้เรียน ให้เป็นไปตามมาตรฐานหลักสูตรโครงการ รวมว. รายงานผลการจัดการด้านหลักสูตรการจัดการเรียนการสอน การจัดกิจกรรมพัฒนาผู้เรียน การจัดกิจกรรมส่งเสริมความเป็นเลิศ ตามแนวทางการประกันคุณภาพการศึกษา ทุกภาคการศึกษา



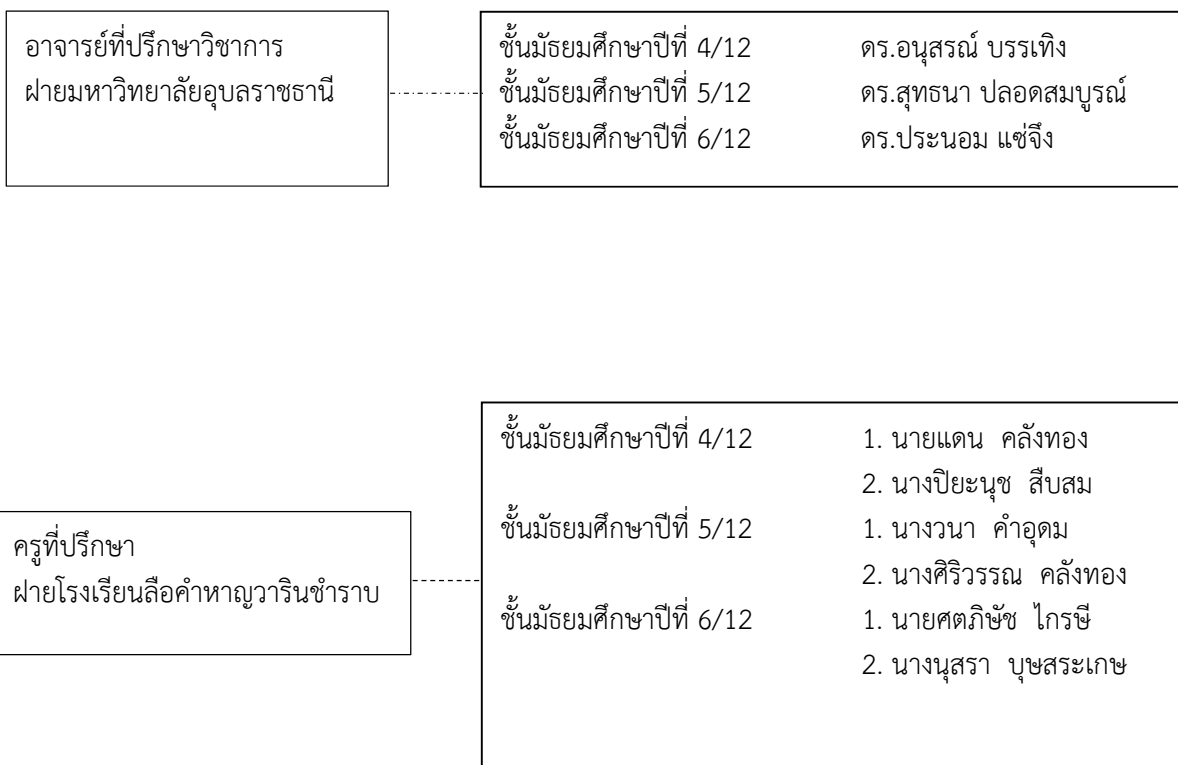
**โครงสร้างคณะกรรมการบริหารหลักสูตรและวิชาการโครงการสนับสนุนการจัดตั้งห้องเรียนวิทยาศาสตร์ใน  
โรงเรียนโดยการกำกับดูแลของมหาวิทยาลัยอุบลราชธานี-โรงเรียนลือคำหาญวารินชำราบ**

คณะกรรมการ มีหน้าที่ จัดการด้านหลักสูตร การจัดการเรียนการสอน การจัดกิจกรรมพัฒนาผู้เรียน การจัดกิจกรรมส่งเสริมความเป็นเลิศ ให้เป็นไปตามมาตรฐานหลักสูตรโครงการ วมว.



โครงสร้างอาจารย์ที่ปรึกษานักเรียนโครงการสนับสนุนการจัดตั้งห้องเรียนวิทยาศาสตร์ในโรงเรียนโดยการ  
กำกับดูแลของมหาวิทยาลัยอุบลราชธานี-โรงเรียนลือคำหาญวารินชำราบ

อาจารย์ที่ปรึกษานักเรียน มีหน้าที่ ให้คำปรึกษาและคำแนะนำแก่นักเรียนในด้านการเรียน การปรับตัว และ  
ด้านอื่นๆ ติดตามผลการเรียนของนักเรียน ให้คำแนะนำในกรณีมีปัญหาการเรียนวิชาใดวิชาหนึ่ง ตักเตือน ดูแล  
แก้ไขความประพฤติของนักเรียน รายงานผลการดำเนินงานให้คณะกรรมการบริหารโครงการ เพื่อวาง  
แผนการดำเนินการต่างๆที่เกี่ยวข้อง



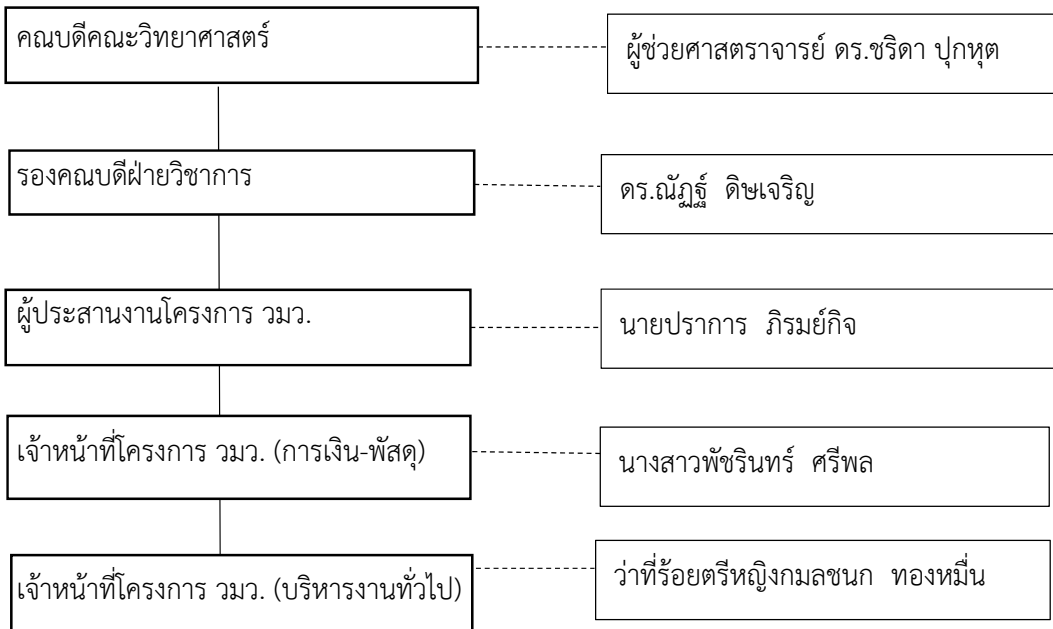
โครงสร้างอาจารย์ที่ปรึกษาหอพักนักเรียนโครงการสนับสนุนการจัดตั้งห้องเรียนวิทยาศาสตร์ในโรงเรียนโดย  
การกำกับดูแลของมหาวิทยาลัยอุบลราชธานี-โรงเรียนลือคำหาญวารินชำราบ

อาจารย์ที่ปรึกษาหอพัก มีหน้าที่ ดูแลความเป็นระเบียบเรียบร้อยภายในหอพัก ดูแลให้นักเรียนในหอพัก  
ปฏิบัติตามกฎของหอพักและว่ากล่าวตักเตือนเมื่อพบการกระทำฝ่าฝืน กฎของหอพัก ตรวจสอบนักเรียนที่พัก  
ในหอพักอย่างสม่ำเสมอ ให้คำปรึกษาและดูแลการจัดกิจกรรมในหอพักให้เป็นไปด้วยความเรียบร้อย

อาจารย์ที่ปรึกษาหอพัก

นายรัชวุฒิ โครตลาคำ  
นางสาวเสาวนีย์ เหล่าสิงห์  
ว่าที่ ร.ต.หญิง กมลชนก ทองหมื่น

โครงสร้างสำนักงานโครงการ วมว. มหาวิทยาลัยอุบลราชธานี



สำนักงานโครงการ วมว. โรงเรียนลือคำหาญวารินชำราบ

